

## 江苏腾发建筑机械有限公司

JIANGSU TENGFA CONSTRUCTION MACHINERY CO., LTD. CHINA

地址：江苏省泰州市海陵工业园区

Address: HaiLing Industrial park Taizhou, Jiangsu, china

服务热线 Service Line: 0523-86083000

销售热线 Purchase Line:

传真 Fax: 0523-86083590

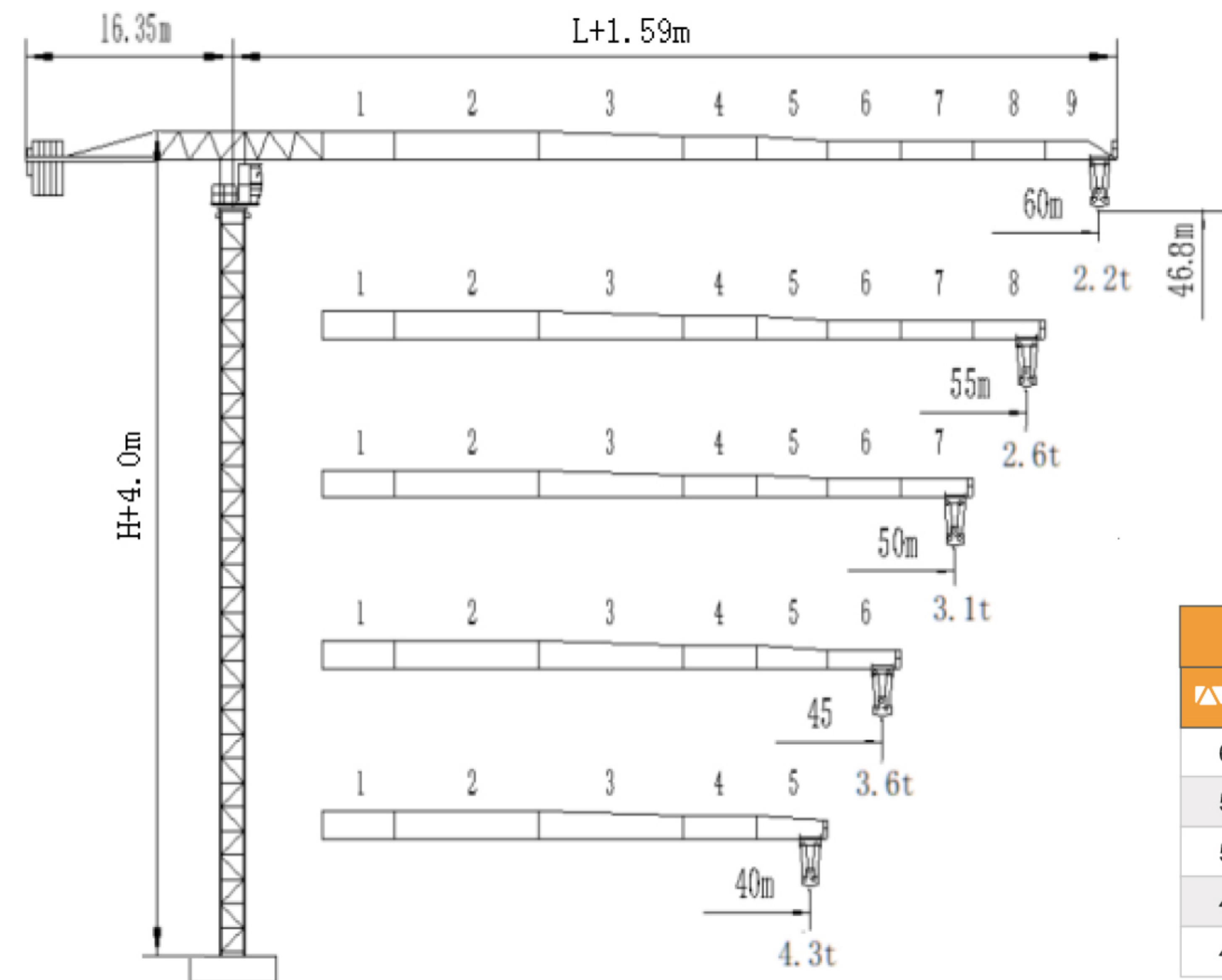
网址 <http://www.jstengfa.cn>

电子信箱: [zfdtengfa@sina.com](mailto:zfdtengfa@sina.com)

邮编 Code: 225300

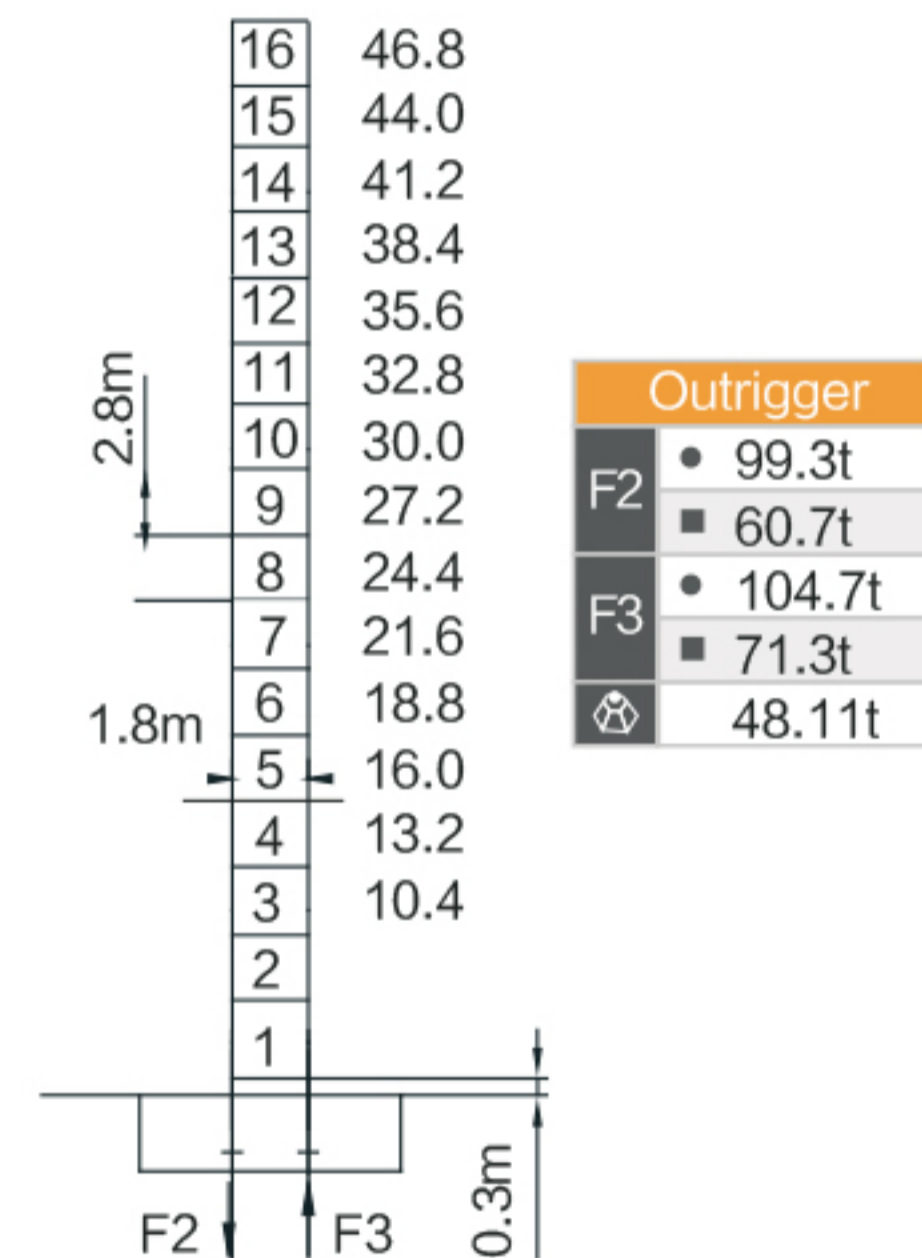
## 江苏腾发建筑机械有限公司

JIANGSU TENGFA CONSTRUCTION MACHINERY CO., LTD. CHINA



平衡重		2800 / 1400 kg		
△△△△	□□□□	⊕ (kg)	PHZ2800	PHZ1400
60m	16.35m	15400	5	1
55m	16.35m	14000	5	0
50m	16.35m	12600	4	1
45m	16.35m	11200	4	0
40m	16.35m	9800	3	1

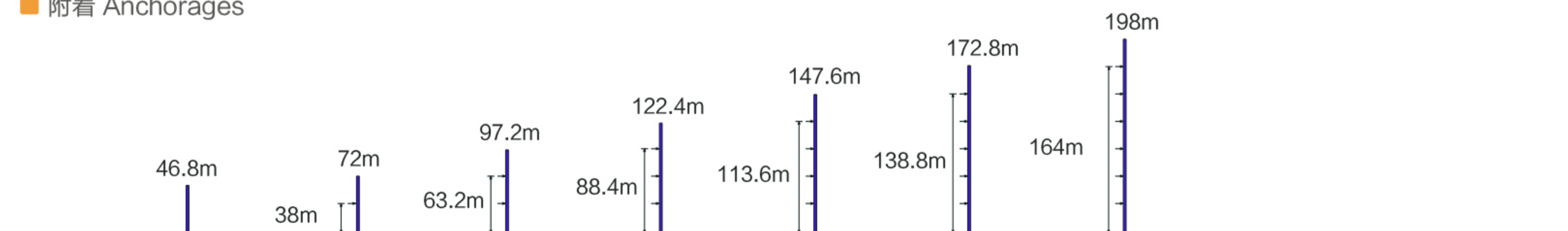
## 塔身 Masts / 反力 Reactions




Outrigger	
●	99.3t
■	60.7t
●	104.7t
■	71.3t
⊕	48.11t

- 工作状态反力 Reactions in service
- 非工作状态反力 Reactions out of service
- ⊕ 独立高度、最大起重臂的自重 (不含平衡重、吊重)  
Weight with max free-standing, max jib  
(without counter-weight and load)
- 独立高度最大压重重量






## 附着 Anchorages



## 起重特性 Load Diagrams

		Max Capacity m/t	20	25	30	35	40	45	50	55	60
60 (R=61.6)	h	3.0~29.78/5.0t	5.000		4.960	4.171	3.580	3.120	2.752	2.451	2.200
	bb	3.0~15.46/10.0t	7.570	5.914	4.810	4.021	3.430	2.970	2.602	2.301	2.050
55 (R=56.6)	h	3.0~31.26/5.0t	5.000		4.406	3.785	3.302	2.916	2.600		
	bb	3.0~16.23/10.0t	7.980	6.242	5.083	4.256	3.635	3.152	2.766	2.450	
50 (R=51.6)	h	3.0~32.91/5.0t	5.000		4.669	4.015	3.507	3.100			
	bb	3.0~17.09/10.0t	8.440	6.610	5.390	4.519	3.865	3.357	2.950		
45 (R=46.6)	h	3.0~33.67/5.0t	5.000		4.789	4.120	3.600				
	bb	3.0~17.48/10.0t	8.650	6.778	5.530	4.639	3.970	3.450			
40 (R=44.6)	h	3.0~34.96/5.0t	5.000		4.994	4.300					
	bb	3.0~18.15/10.0t	9.010	7.066	5.770	4.844	4.150				

## 传动机构 Mechanisms

配置 Configuration			h	bb	kW			
 起升 Hoisting	QTJ125P	m/min	80	40	40	20	37KW	480m(6 layers)
		t	1	4	2	8		
 回转 Slewing	HPP55.130.195	r/min	0~0.6			5.5kW×2	▲超出咨询我们 Consult us if overtop	
 变幅 Trolleying	BP5565X	m/min	0~40			5.5KW		
	380V(±10%)50Hz		53.5kW					

■ 运输单元 Packing list / 上装 Upper Parts

序号 No.	名称 Description	形状 Sketch	长 L(m)	宽 B(m)	高 H(m)	单件重量 Weight per Piece(t)	数量 Qty	序号 No.	名称 Description	形状 Sketch	长 L(m)	宽 B(m)	高 H(m)	单件重量 Weight per Piece(t)	数量 Qty
1	平衡臂 Counter-jib		11.60	1.45	0.52	1.61	1	9	臂尖节 Jib end		1.30	0.50	1.30	0.10	1
2	臂节 I Jib I		5.31	1.10	1.92	2.26	1	10	四方臂 Crane Square Jib		11.90	1.13	2.13	4.25	1
3	臂节 II Jib II		10.30	1.10	1.88	1.85	1	11	载重小车 Trolley		2.03	2.22	1.32	0.43	1
4	臂节 III Jib III		10.30	1.10	1.84	1.56	1	12	吊钩 Hook		1.10	0.50	1.30	0.30	1
5	臂节 IV Jib IV		5.24	1.10	1.57	0.65	1	13	司机室 Cabin		2.20	1.40	2.30	0.80	1
6	臂节 V Jib V		5.25	1.10	1.57	0.50	1	14	起升机构 (不含钢丝绳) Hoisting Mechanism (exclusive ropes)		1.75	1.90	1.15	1.45	1
7	臂节 VI VII VIII Jib VI VII VIII		5.24	1.10	1.31	0.47	3	15	变幅机构 Trolleying Mechanism		1.40	0.50	0.45	0.30	1
8	臂节 IX Jib IX		5.16	1.10	1.31	0.29	1								

■ 运输单元 Packing list / 下装 Bottom Parts

序号 No.	名称 Description	形状 Sketch	长 L(m)	宽 B(m)	高 H(m)	单件重量 Weight per Piece(t)	数量 Qty	序号 No.	名称 Description	形状 Sketch	长 L(m)	宽 B(m)	高 H(m)	单件重量 Weight per Piece(t)	数量 Qty
1	过渡节 Transition section		2.06	1.64	2.46	1.63	1	5	基础节 Base Tower Section		7.09	2.72	2.70	2.92	1
2	回转总成 Slewing assembly		2.61	1.88	2.08	4.66	1	6	支腿固定 基础节 Base Tower Section For Outrigger		0.60	0.60	0.40	0.17	4
3	爬升架 Climbing equipment		7.09	2.72	2.75	2.78	1								
4	标准节 (2片) Sheet Section (2Pieces)		2.80	1.62	0.50	1.25	16								